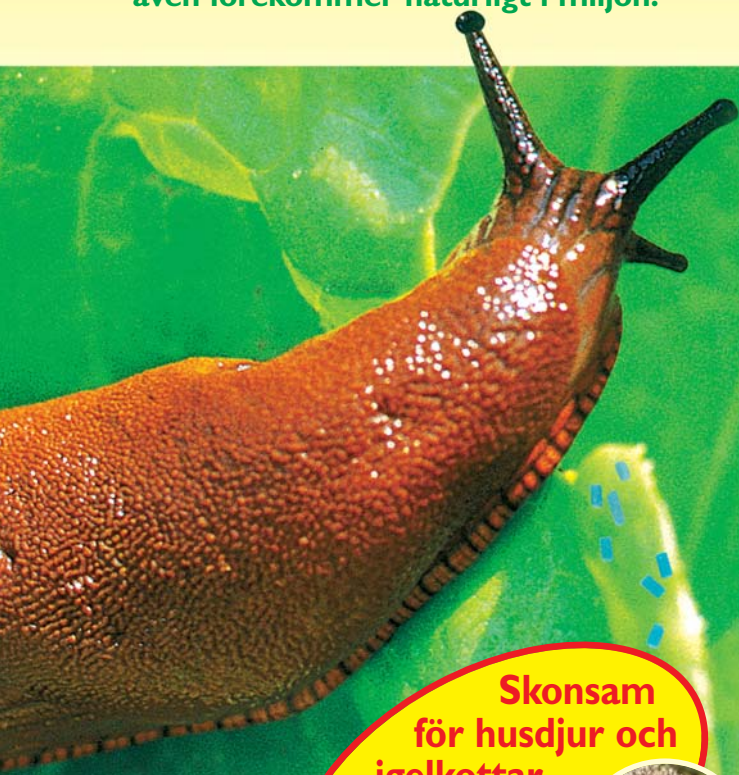


Tål regn



Ferramol[®] Snigel Effekt[®]

Effektiv mot sniglar skonsam mot omvärlden!
Det verksamma ämnet är en järnförening som
även förekommer naturligt i miljön.



Skonsam
för husdjur och
igelkottar



Ferramol® Snigel Effekt®

Skonsamt för djur

Snigel Effekt® strös ofta ut i områden där husdjur och vilda djur uppehåller sig. Av den anledningen har **Snigel Effekt®** utvecklats för att endast vara verksam på sniglar och snäckor:



Snigel Effekt® har ingen negativ påverkan på husdjur eller vilda djur. Inte heller fåglar, daggmaskar eller grodor påverkas av **Snigel Effekt®**.



Effektiv och skonsam för miljön

Det verksamma ämnet är en järnförening som även förekommer i naturen. Vid nedbrytningen ombildas det verksamma ämnet till järn och fosfat. Järn och fosfat ingår i gödselprodukter, vilket gör att **Snigel Effekt®** vid nedbrytningen ger näring till växter:

Även användbar vid grönsaks- och bärödling

Omfattande vetenskapliga undersökningar har visat att **Snigel Effekt®** vid korrekt användning inte ger några negativa effekter på växter. Detta gör att **Snigel Effekt®** kan strös ut direkt före skörd.

Tål regn, väderbeständig effekt

Tack vare en ny teknologi sönderfaller kornen inte ens vid häftiga regnfall. Dessutom förblir kornen attraktiva för sniglar under lång tid, även vid fuktigt väder.

Bekämpar effektivt sk mördarsniglar

De sk mördarsniglarna är väldigt glupska och speciellt vid fuktig väderlek ställer de till med svåra skador på växter, bär och grönsaker:



Användning och verkan

Snigel Effekt® strös ut mellan växterna i trädgården. Sniglarna föredrar **Snigel Effekt®** framför växter och äter av kornen tills de känner sig mätta. När sniglarna ätit drar de sig tillbaka till sina skrymslen och torkar ut. Då sniglarna torkar ut lämnar de inga slemspår efter sig och inte heller några kadaver:



Snigel Effekt® skall inte placeras i en hög eller som en ring runt plantorna utan skall spridas fritt i trädgården. Strö ut mer **Snigel Effekt®** när sniglarna har ätit av kornen.



